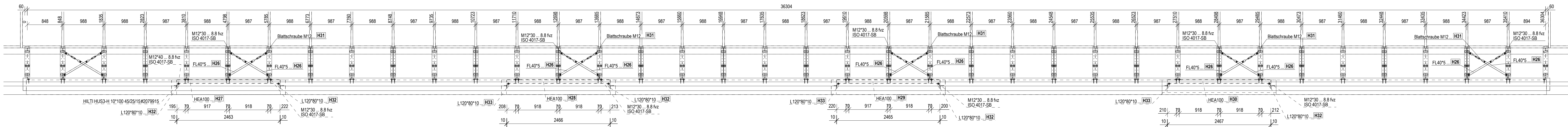
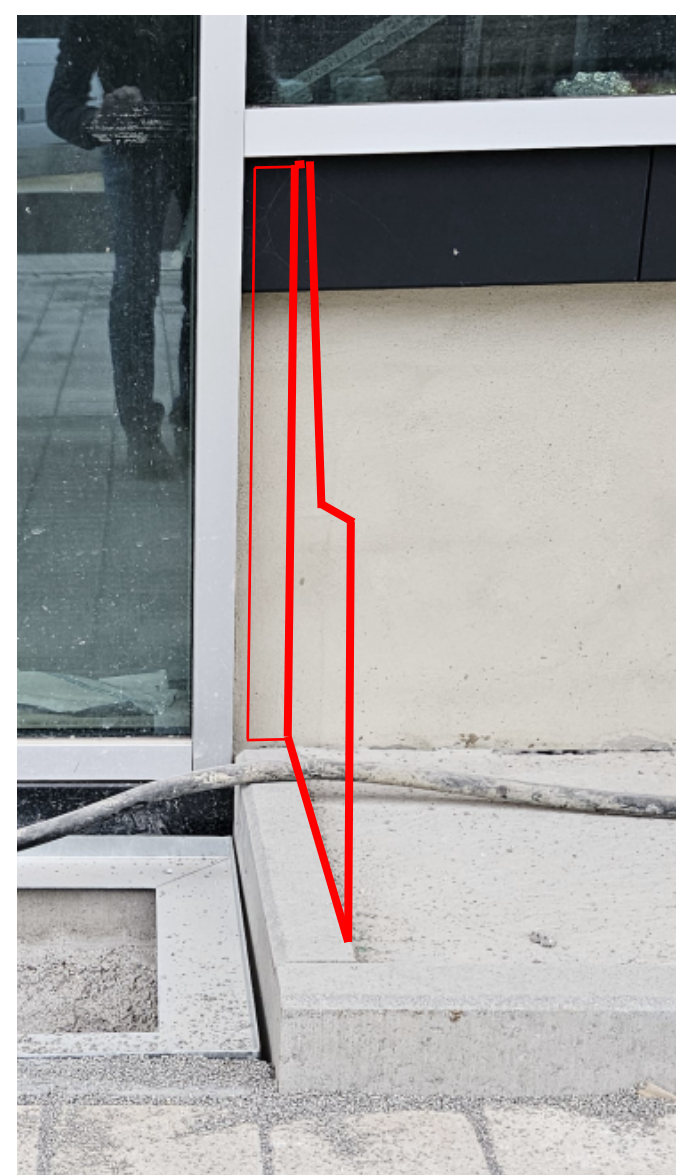
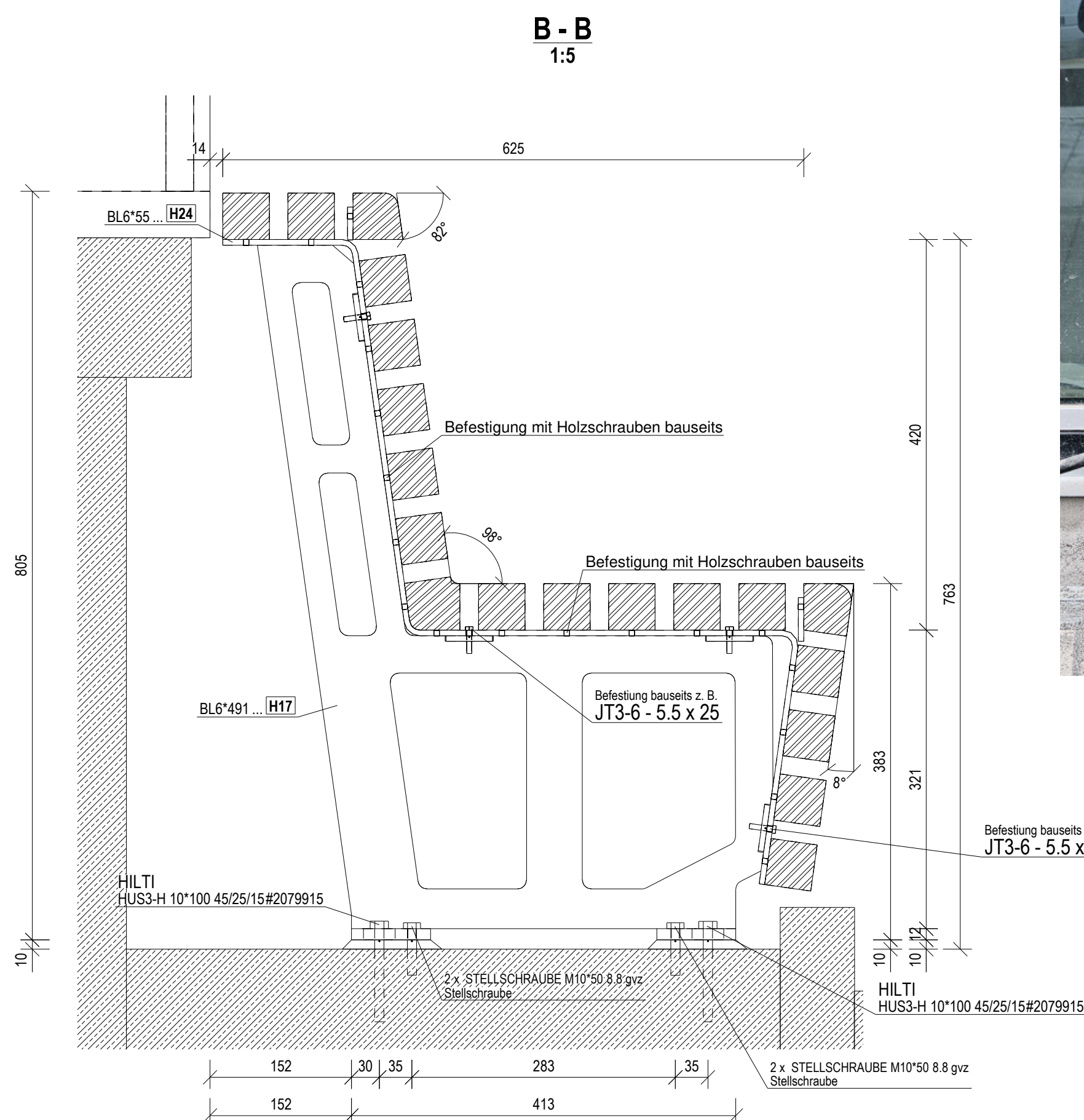
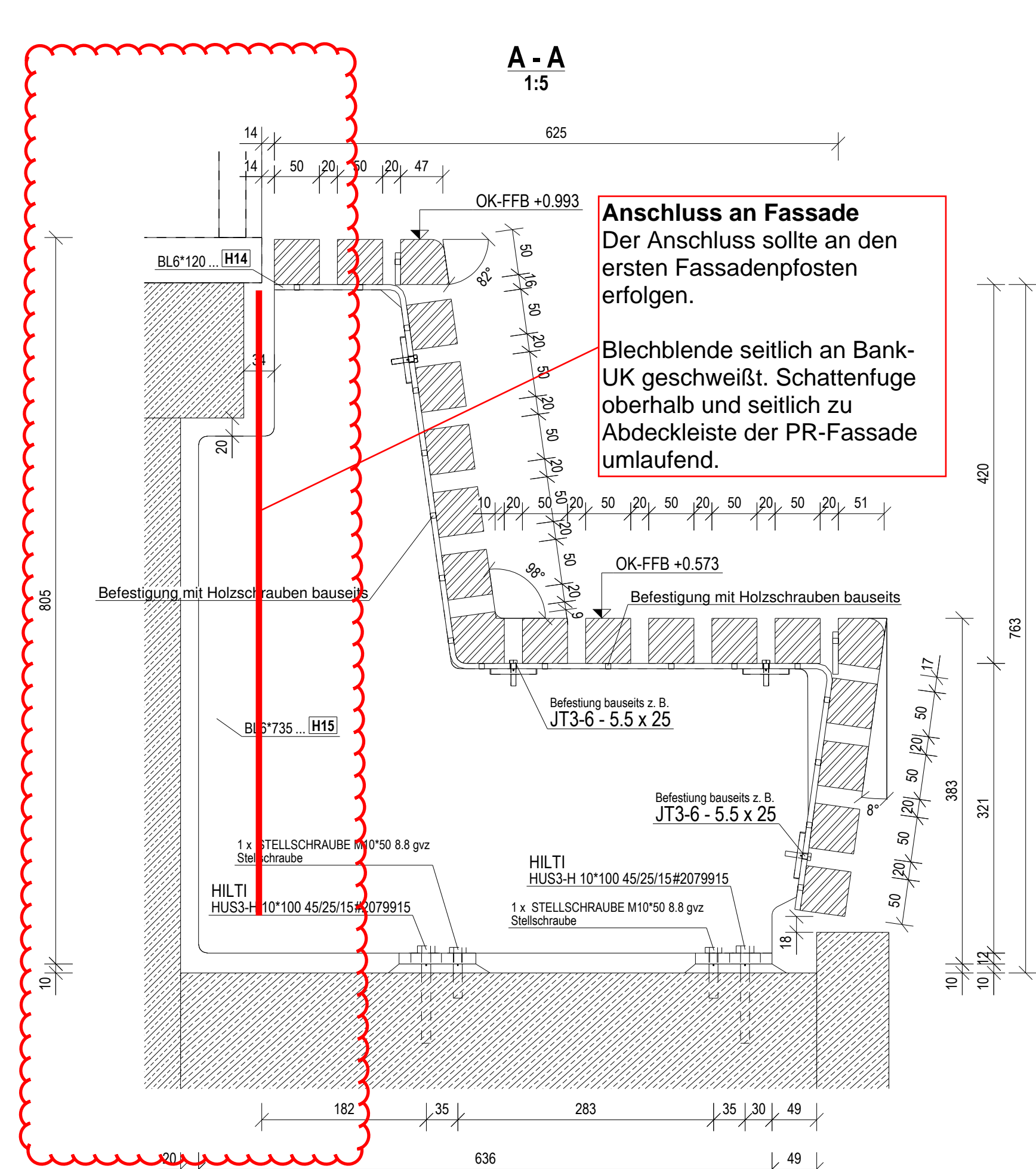
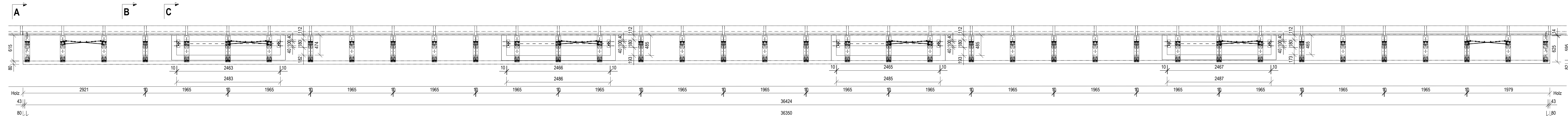


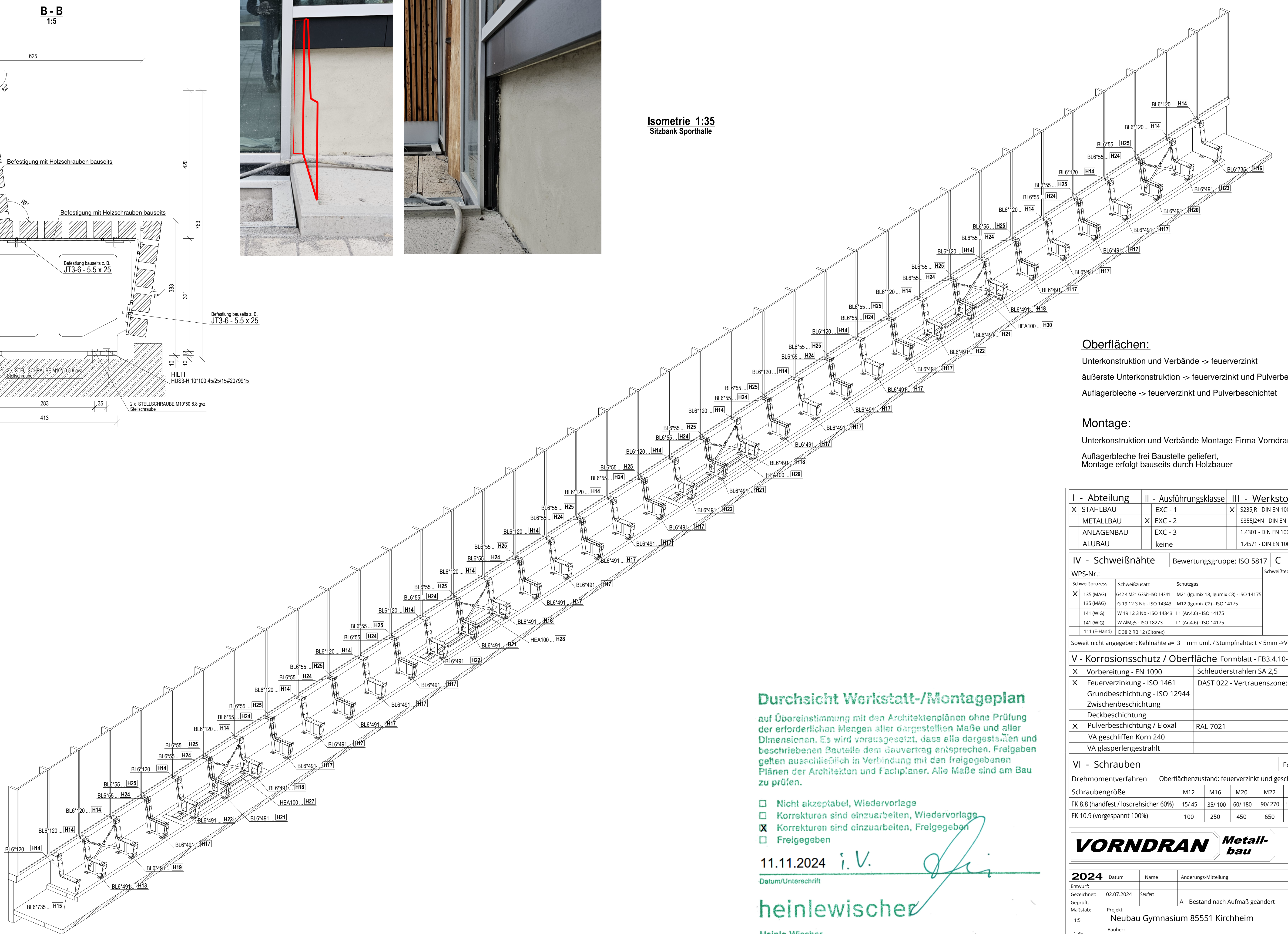
Vorderansicht 1:35
Sitzbank Sporthalle



Draufsicht 1:35
Sitzbank Sporthalle



Isometrie 1:35
Sitzbank Sporthalle



Oberflächen:

- Unterkonstruktion und Verbände -> feuerverzinkt
- äußere Unterkonstruktion -> feuerverzinkt und Pulverbeschichtet
- Auflagerbleche -> feuerverzinkt und Pulverbeschichtet

Montage:

- Unterkonstruktion und Verbände Montage Firma Vorndran
- Auflagerbleche frei Baustelle geliefert.
- Montage erfolgt bauseits durch Holzbauer

I - Abteilung	II - Ausführungsklasse	III - Werkstoff
X STAHLBAU	EXC - 1	X S235JR - DIN EN 10025-2
METALLBAU	X EXC - 2	S355J2+N - DIN EN 10025-2
ANLAGENBAU	EXC - 3	1.4301 - DIN EN 10088
ALUBAU	keine	1.4571 - DIN EN 10088

IV - Schweißnähte	Bewertungsgruppe: ISO 5817	C Formblatt - FB3.8-01	09
WPS-Nr.:	Schweißprozess	Schweißnaht	Schweißfach geprüf.
X 135 (MAG)	G 42 A K 01 G 01 - ISO 14343	M 02 (gummi TA, gummi CB) - ISO 14175	
X 135 (MAG)	G 19 12 3 Nb - ISO 14343	M 12 (gummi C2) - ISO 14175	
141 (WIG)	W 19 12 3 Nb - ISO 14343	11 (Ar 4.6) - ISO 14175	
141 (WIG)	W AlMg5 - ISO 18273	11 (Ar 4.6) - ISO 14175	
111 (E-Hand)	E 38 2 B8 12 (Clorex)		

V - Korrosionsschutz / Oberfläche	Formblatt - FB3.4.10-01
X Vorbereitung - EN 1090	Schleuderstrahlen SA 2,5
X Feuerverzinkung - ISO 1461	DAST 022 - Vertrauenszone: 1
Grundbeschichtung - ISO 12944	
Zwischenbeschichtung	
Deckbeschichtung	
X Pulverbeschichtung / Eloxal	RAL 7021
VA geschliffen Korn 240	
VA glasperlengestrahlt	

VI - Schrauben	Formblatt - FB3.4.9-01
Drehmomentverfahren	Oberflächenzustand: feuerverzinkt und geschmiert / Anziehmoment: Nm
Schraubengröße	M12 M16 M20 M22 M24 M27 M30 M36
FK 8.8 (handfest / losdrehsicher 60%)	15/ 45 35/ 100 60/ 180 90/ 270 110/ 360 165/ 540 220/ 720 350/ 1200
FK 10.9 (vorgespannt 100%)	100 250 450 650 800 1250 1650 2800

VORNRDRAN				Metal- bau		VORNDRAN Metallbau GmbH & Co. KG Hindenburgstr. 97702 Münnerstadt · Telefonnummern Telefon 079669100 · Fax 079669100-50		
2024		Datum	Name	Änderungs-Mitteilung		Datum	Name	
Entwurf:	02.07.2024	Seufert	A		Bestand nach Aufmaß geändert	31.10.2024	rs	
Gezeichnet:								
Geprüft:								
Maßstab:	1:5							
Projekt:		Neubau Gymnasium 85551 Kirchheim					Projekt-Nr.:	P121432
Bauherr:		ZSW im Osten LK-München					Das Zeichnung ist unser Eigentum, jede Vervielfältigung, Verbreitung oder Weitergabe ist ohne schriftliche Genehmigung der heinlewischer Architekten mbB.	
1:35		Sportheile					Zeichnung-Nr. / Änd.-Index:	
Format:	Übersicht Sitzbank					H 651	A	

Durchsicht Werkstatt-/Montageplan

auf Überlappung mit den Architektenplänen ohne Prüfung der erforderlichen Mengen aller dargestellten Maße und aller Dimensionen. Es wird vorausgesetzt, dass alle dargestellten und beschriebenen Bauteile dem Bauvertrag entsprechen. Freigegeben gelten ausschließlich in Verbindung mit den freigegebenen Plänen der Architekten und Fachplaner. Alle Maße sind am Bau zu prüfen.

- ☐ Nicht akzeptabel, Wiedervorlage
- ☐ Korrekturen sind einzuarbeiten, Wiedervorlage
- ☒ Korrekturen sind einzuarbeiten, Freigegeben
- ☐ Freigegeben

11.11.2024 i.v.

Datum/Unterschrift

heinlewischer

Heinle Wischer
Partnerschaft freier Architekten mbB